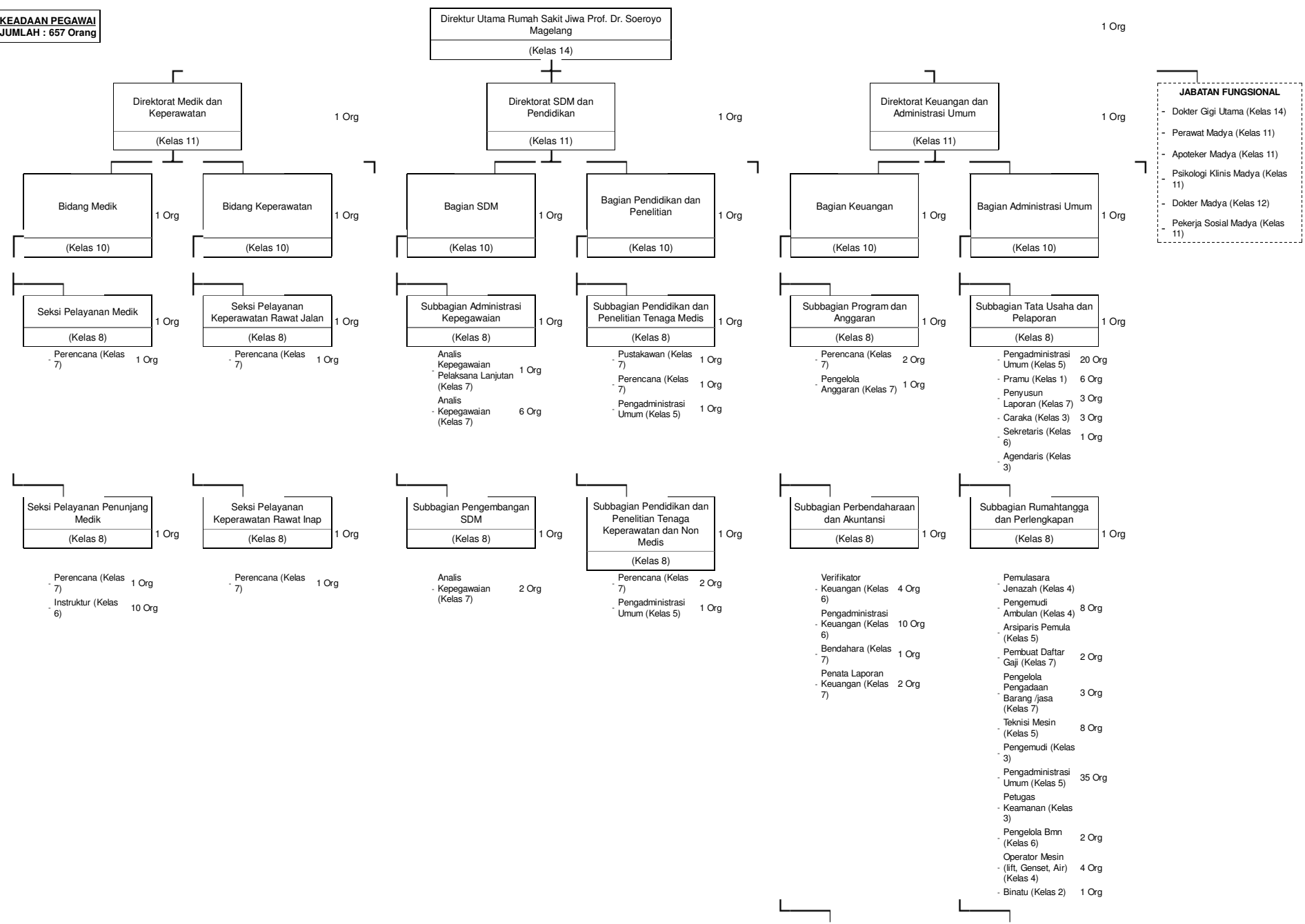




PETA JABATAN DI LINGKUNGAN RUMAH SAKIT JIWA PROF. DR. SOEROYO MAGELANG

KEADAAN PEGAWAI
JUMLAH : 657 Orang



- JABATAN FUNGSIONAL**
- Dokter Gigi Utama (Kelas 14)
 - Perawat Madya (Kelas 11)
 - Apoteker Madya (Kelas 11)
 - Psikologi Klinis Madya (Kelas 11)
 - Dokter Madya (Kelas 12)
 - Pekerja Sosial Madya (Kelas 11)

Subbagian Mobilisasi Dana		1 Org
(Kelas 8)		
Juru Bayar/kasir (Kelas 5)	7 Org	
Verifikator Keuangan (Kelas 6)	2 Org	
Penata Laporan Keuangan (Kelas 7)	1 Org	
Pengadministrasi Keuangan (Kelas 6)	2 Org	
Bendahara (Kelas 7)	1 Org	

Subbagian Hukum, Organisasi dan Humas		1 Org
(Kelas 8)		
Penyuluh Kesehatan Masyarakat (Kelas 7)	2 Org	
Pranata Hubungan Masyarakat (Kelas 7)	2 Org	
Perancang Peraturan Perundang-undangan (Kelas 7)	1 Org	
Pranata Komputer (Kelas 7)	1 Org	
Analisis Organisasi (Kelas 7)	2 Org	
Analisis Lhp (Kelas 7)	2 Org	

JABATAN FUNGSIONAL	
Nutrisionis Muda (Kelas 9)	1 Org
Fisioterapis Muda (Kelas 9)	1 Org
Perawat Muda (Kelas 9)	39 Org
Apoteker Muda (Kelas 9)	3 Org
Psikologi Klinis Muda (Kelas 9)	2 Org
Dokter Muda (Kelas 10)	10 Org
Nutrisionis Pertama (Kelas 8)	1 Org
Perawat Pertama (Kelas 8)	60 Org
Apoteker Pertama (Kelas 8)	1 Org
Bidan Pertama (Kelas 8)	1 Org
Dokter Pertama (Kelas 9)	17 Org
Pranata Laboratorium Kesehatan Penyelia (Kelas 8)	3 Org
Perekam Medis Penyelia (Kelas 8)	6 Org
Bidan Penyelia (Kelas 8)	1 Org
Fisioterapis Penyelia (Kelas 8)	2 Org
Asisten Apoteker Penyelia (Kelas 8)	1 Org
Perawat Penyelia (Kelas 8)	97 Org
Nutrisionis Penyelia (Kelas 8)	2 Org
Perekam Medis Pelaksana Lanjutan (Kelas 7)	5 Org
Nutrisionis Pelaksana Lanjutan (Kelas 7)	2 Org
Perawat Pelaksana Lanjutan (Kelas 7)	43 Org
Asisten Apoteker Pelaksana (Kelas 6)	3 Org
Nutrisionis Pelaksana (Kelas 6)	4 Org
Okupasi Terapis Pelaksana (Kelas 6)	

JABATAN FUNGSIONAL

JABATAN FUNGSIONAL	
Sanitarian Muda (Kelas 9)	1 Org
Sanitarian Pelaksana Lanjutan (Kelas 7)	1 Org
Sanitarian Pelaksana (Kelas 6)	1 Org
Sanitarian (Kelas 7)	3 Org

- Perawat Pelaksana (Kelas 6)	55 Org
- Perkam Medis Pelaksana (Kelas 6)	2 Org
- Bidan Pelaksana (Kelas 6)	2 Org
- Radiografer Pelaksana (Kelas 6)	1 Org
- Pekerja Sosial Pertama (Kelas 8)	3 Org
- Pekerja Sosial Penyelia (Kelas 8)	1 Org
- Dokter Gigi (Kelas 8)	
- Psikologi Klinis (Kelas 7)	2 Org
- Dokter (Kelas 8)	14 Org
- Fisioterapis (Kelas 7)	1 Org
- Perawat (Kelas 7)	10 Org
- Pranata Laboratorium Kesehatan Pemula (Kelas 5)	1 Org
- Nutrisionis Pemula (Kelas 5)	7 Org
- Radiografer Pemula (Kelas 5)	4 Org
- Asisten Apoteker Pemula (Kelas 5)	
- Perawat Gigi Pemula (Kelas 5)	1 Org
- Okupasi Terapis Pemula (Kelas 5)	1 Org
- Perawat Pemula (Kelas 5)	
- Teknisi Elektro Medis Pemula (Kelas 5)	3 Org
- Terapi Wicara Pemula (Kelas 5)	1 Org
- Perkam Medis Pemula (Kelas 5)	2 Org
- Pembantu Orang Sakit (Kelas 3)	19 Org

JUMLAH : 657 Orang

15 Org

5 Org

12 Org

9 Org

37 Org

106 Org

Kepala Biro Kepegawaian

dr. PATTISELANNO ROBERTH JOHAN, MARS
NIP.196010131989121001